

風速測定結果表

工事名 岩見沢月形線全国防災1改築(上部工)工事外

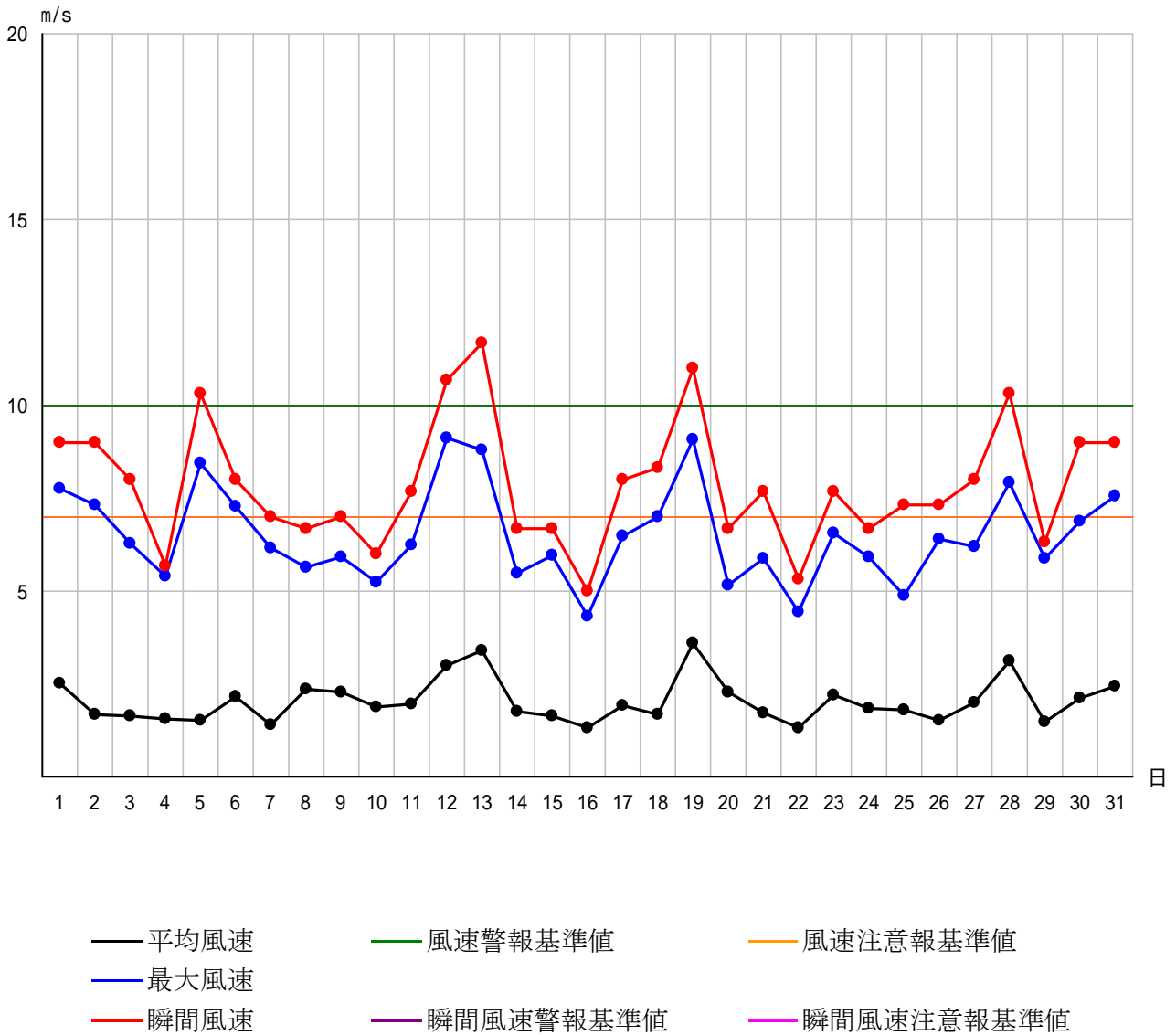
工事場所 樺戸郡月形町

測定日 2012年07月

警報基準値 10.0 m/s

報告者

注意報基準値 7.0 m/s



備考

風速測定結果表

工事名 岩見沢月形線全国防災1改築(上部工)工事外

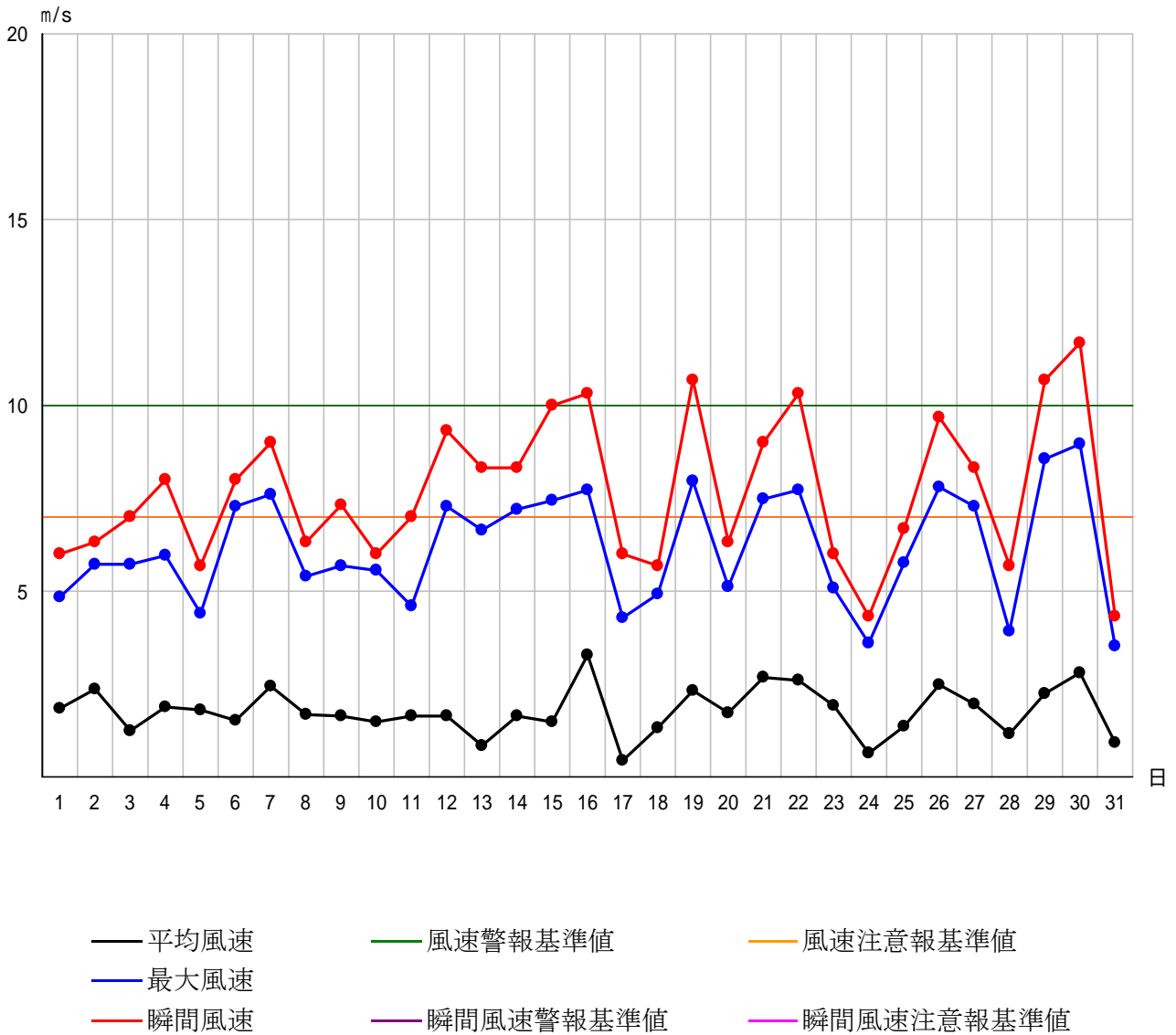
工事場所 樺戸郡月形町

測定日 2012年08月

警報基準値 10.0 m/s

報告者 宮本 敦

注意報基準値 7.0 m/s



備考

風速測定結果表

工事名 岩見沢月形線全国防災1改築(上部工)工事外

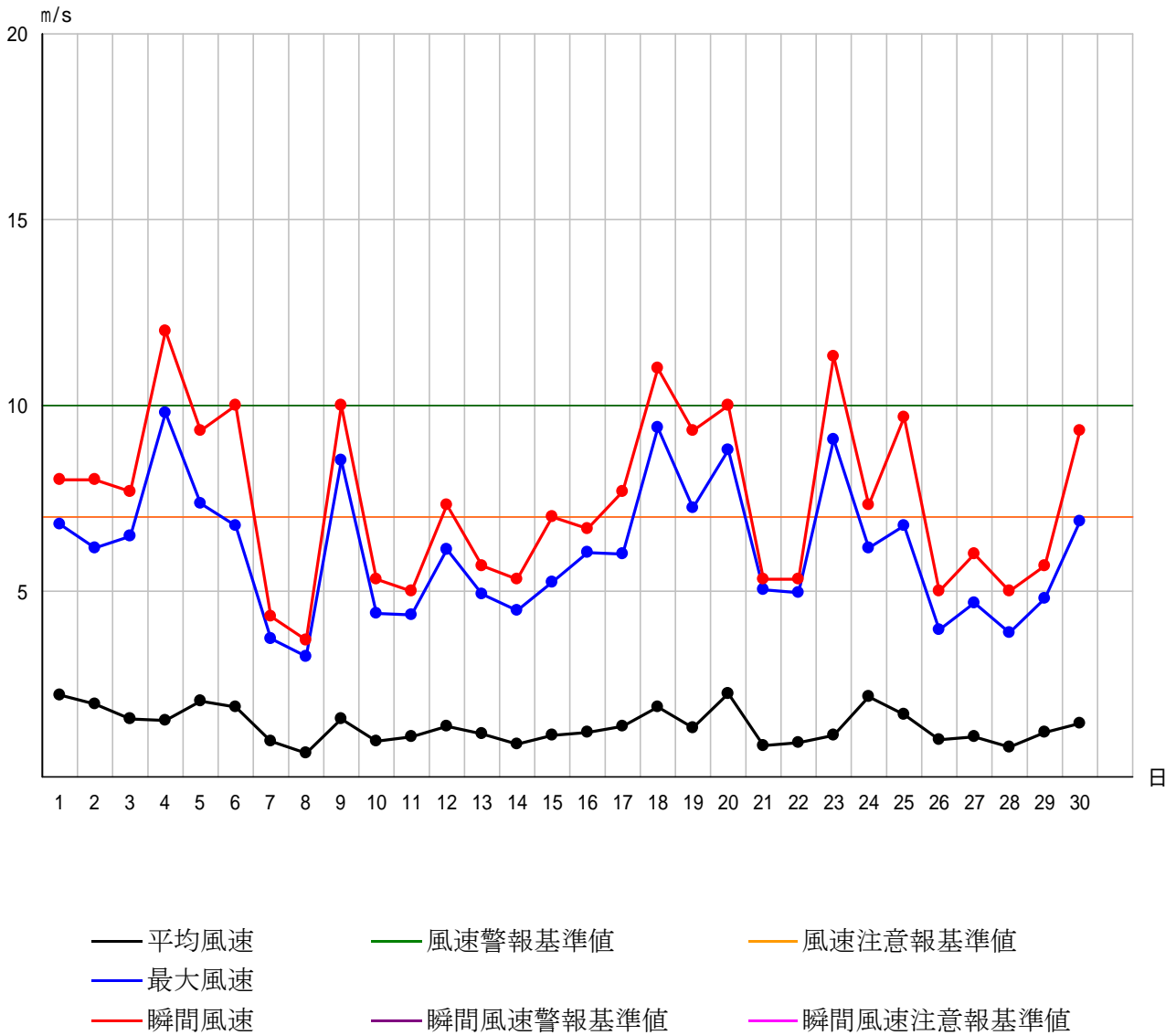
工事場所 樺戸郡月形町

測定日 2012年09月

警報基準値 10.0 m/s

報告者 宮本 敦

注意報基準値 7.0 m/s



備考

風速測定結果表

工事名 岩見沢月形線全国防災1改築(上部工)工事外

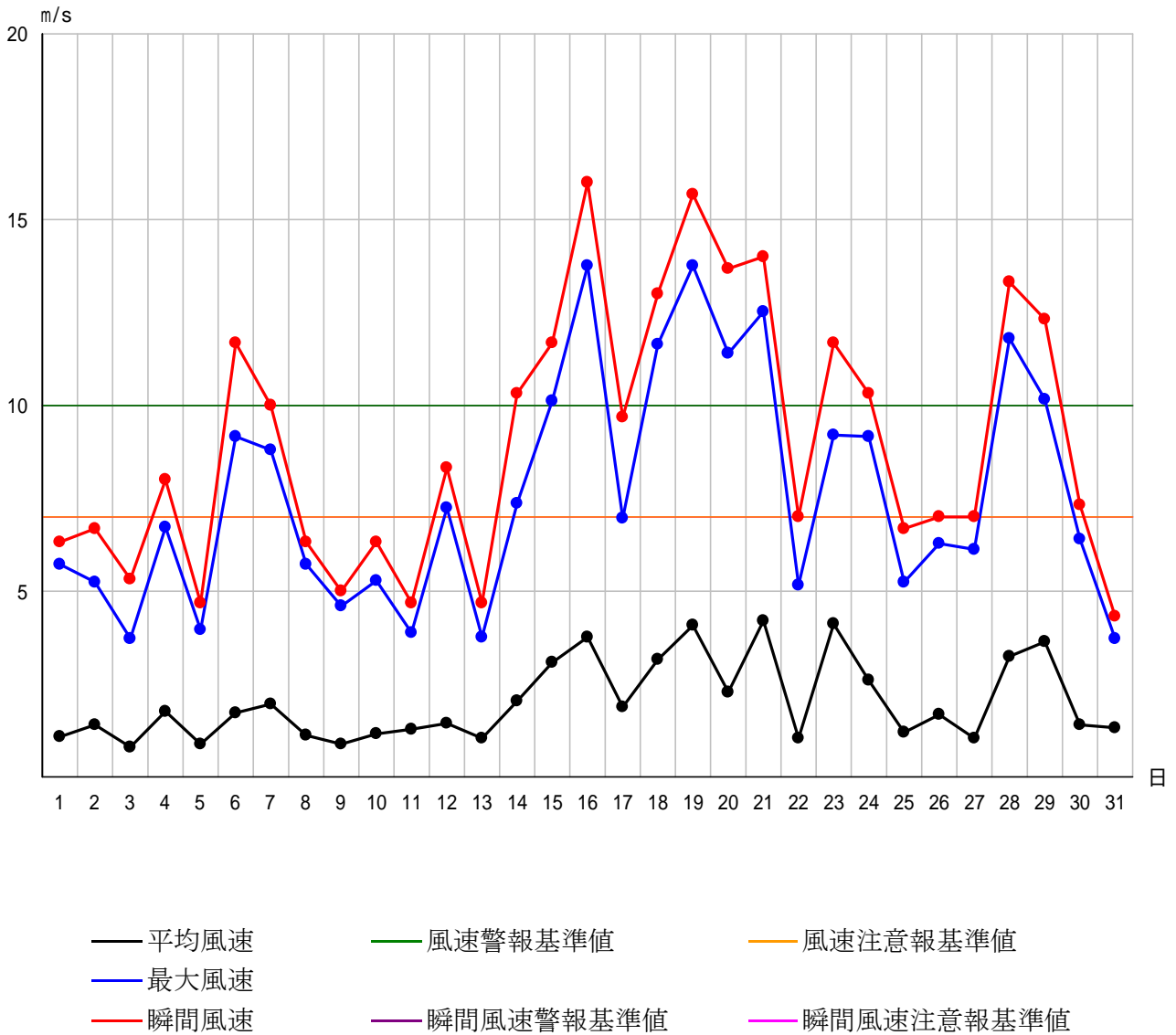
工事場所 樺戸郡月形町

測定日 2012年10月

警報基準値 10.0 m/s

報告者 宮本 敦

注意報基準値 7.0 m/s



備考

風速測定結果表

工事名 岩見沢月形線全国防災1改築(上部工)工事外

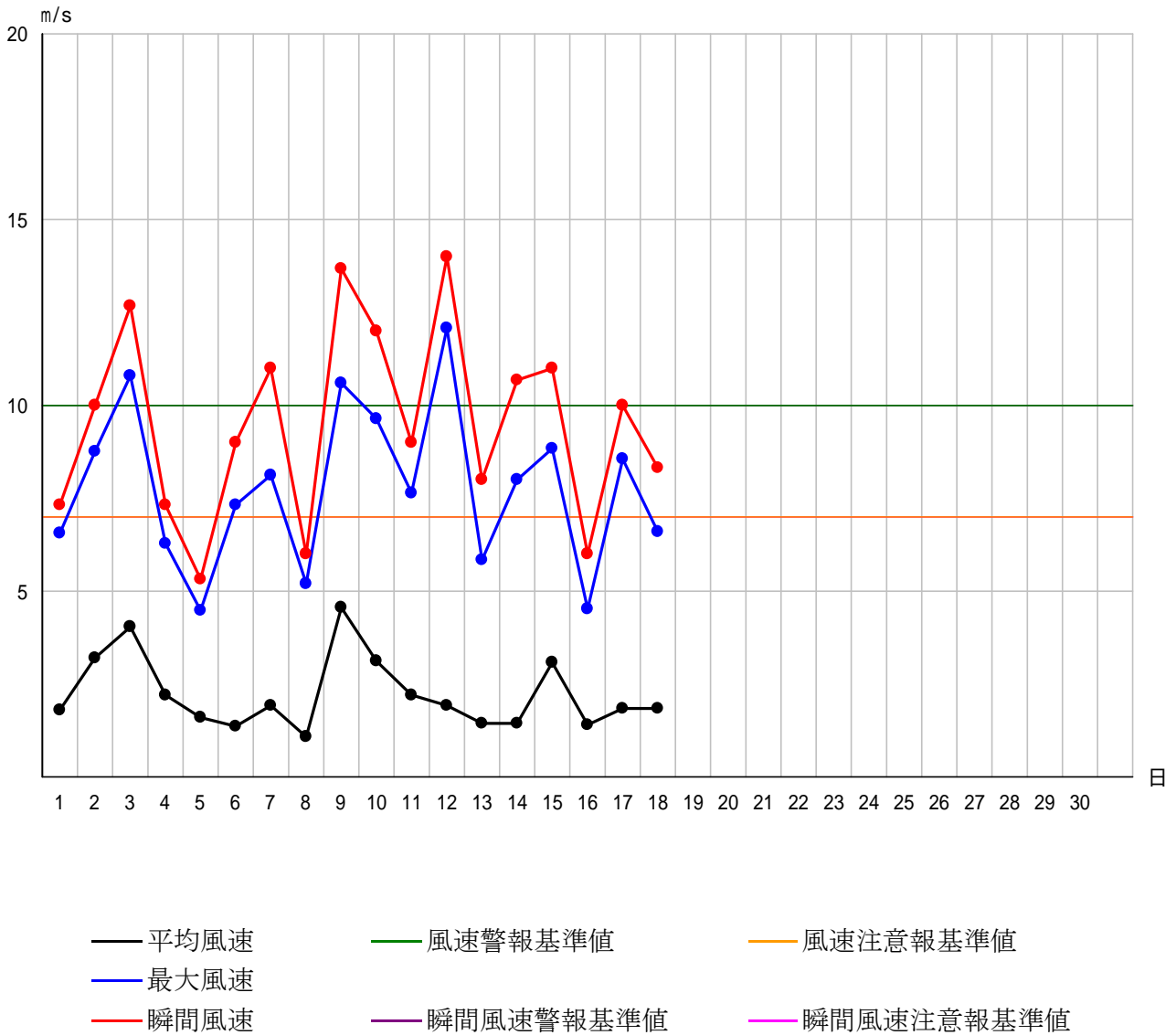
工事場所 樺戸郡月形町

測定日 2012年11月

警報基準値 10.0 m/s

報告者 宮本 敦

注意報基準値 7.0 m/s



備考