

# 総合評価シミュレーション

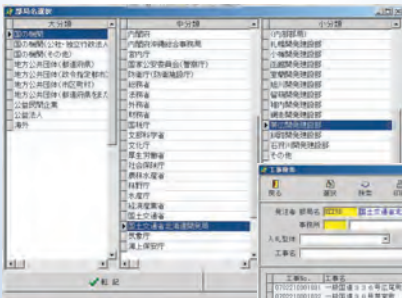


総合評価落札方式入札が主流になる中、更に攻めの営業戦略を推し進めて行かなければなりません。OPEN現場シリーズの総合評価シミュレーションは、過去の入札参加者データから検索し、評価項目・評価値・入札価格の入力でシミュレーションする、総合評価対策支援システムです。

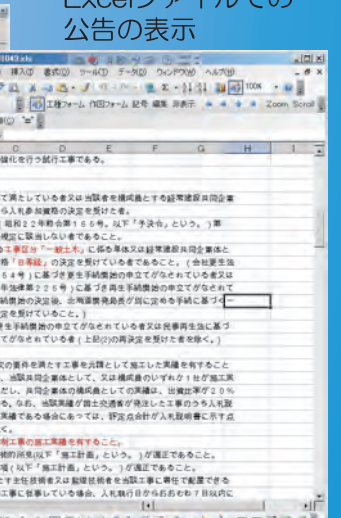
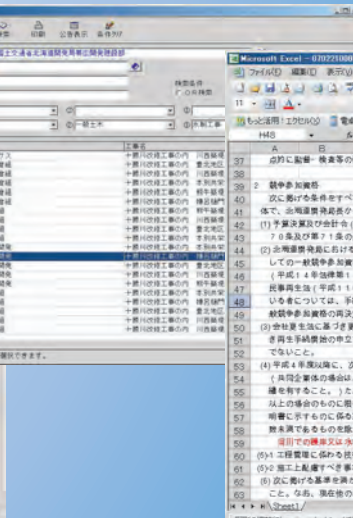
発注者別・発注者事務所別での検索

入札条件・工事概要等でもの検索可能

Excelファイルでの公告の表示



発注者	発注者事務所	工事名	入札金額	評価値	落札
070221001011	一般国道3号4号交差点 高橋2面道路工事	475,576,000	459,371		
070221001012	一般国道3号4号交差点 高橋2面道路工事	475,576,000	459,371		
070221001013	一般国道3号4号交差点 高橋2面道路工事	475,576,000	459,371		
070221001014	一般国道3号4号交差点 高橋2面道路工事	475,576,000	459,371		
070221001015	一般国道3号4号交差点 高橋2面道路工事	475,576,000	459,371		
070221001016	一般国道3号4号交差点 高橋2面道路工事	475,576,000	459,371		
070221001017	一般国道3号4号交差点 高橋2面道路工事	475,576,000	459,371		
070221001018	一般国道3号4号交差点 高橋2面道路工事	475,576,000	459,371		
070221001019	一般国道3号4号交差点 高橋2面道路工事	475,576,000	459,371		
070221001020	一般国道3号4号交差点 高橋2面道路工事	475,576,000	459,371		



検索一覧画面

検索した工事に、自社や競合他社を追加し、評価点や入札金額を入力して入札をシミュレーション出来ます。色々なパターンでシミュレーションして保存が可能、結果の上位3社をグラフ表示やExcelファイルとして出力できます。

### シミュレーション画面

### グラフ表示画面

No.	入札者	加算点合計	基礎点+加算	入札価格	評価値	評価値÷基礎	順位	落札
1	(株) 北土開発	35.5	135.5	184,300,000	73.5214	0	1	落札
2	(株) 野田組	34.5	134.5	183,500,000	73.297	0	2	
3	西岡建設(株)	34	134	210,000,000	63.8095	0	3	
4	(株) 遠佐組	34.5	134.5	215,000,000	62.5561	0	4	
5	博井建設工業(株)	37	137	219,000,000	62.557	0	5	
6	笹谷建設(株)	34	134	217,500,000	61.8091	0	6	
7	(株) 伊豆岩組	33.5	133.5	217,000,000	61.5207	0	7	
8	桐谷・本別・イチエイ 経営	33.5	133.5	220,000,000	60.8818	0	8	
9	西坂・大樹・善和 経営	32.5	132.5	220,000,000	60.2272	0	9	

評価項目	入札金額	関係資料	点数
評価区分			
施工計画	施工上配慮すべき事項		1
工程管理	工程管理に係る技術的所見		1
企業	企業		2.5
地域精通度			1
施工体制			30
企業小計			35.5
配置技術者	配置技術者		0

販売代理店

シミュレーションした結果をExcel出力

販売元  
株式会社 ダブルクリック

080-0810  
北海道帯広市東10条南8丁目1-21  
TEL 0155-20-1580 FAX 0155-20-5576  
URL : <http://www.wclick.co.jp>  
E-mail : [mail@wclick.co.jp](mailto:mail@wclick.co.jp)

